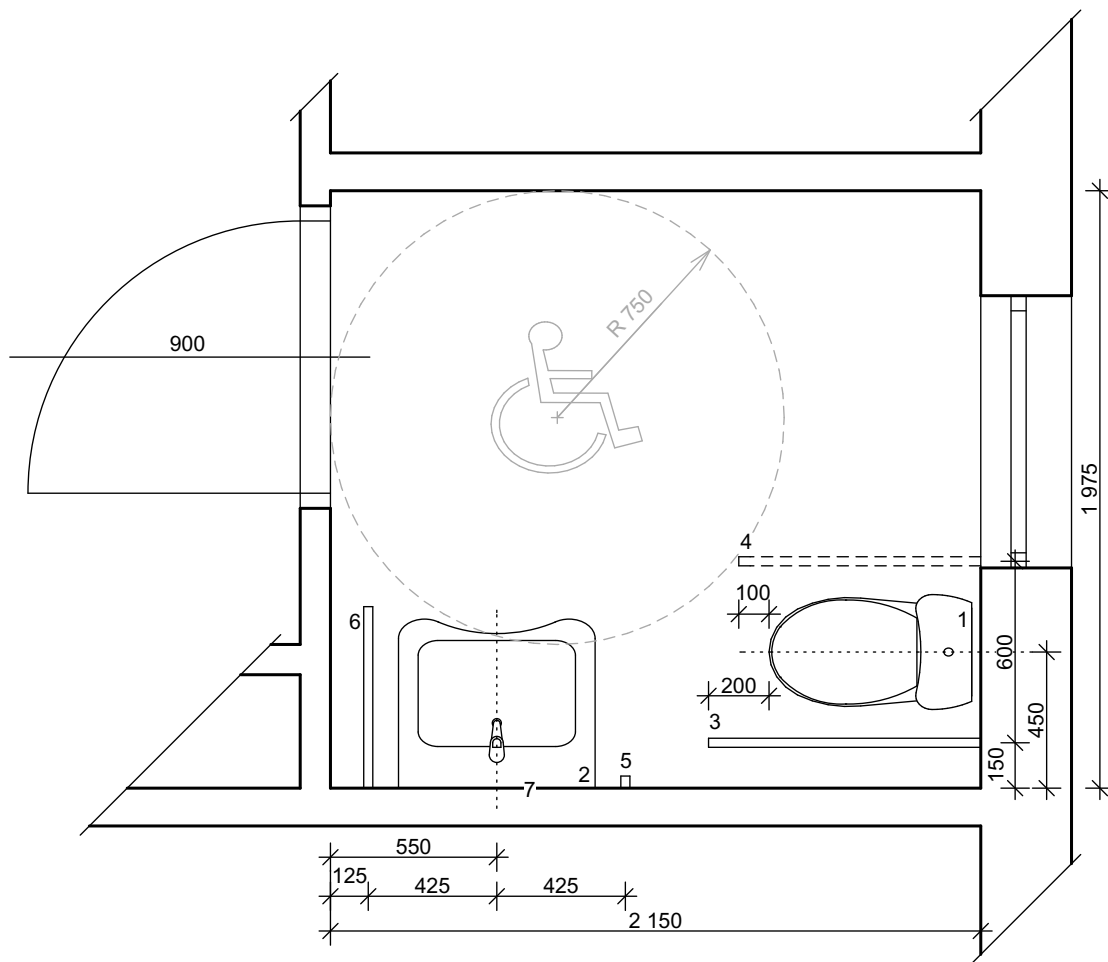



PŮDORYS MÍSTNOSTI 1.08



POPIS:

- 1 - STOJÍCÍ WC PRO IMOBILNÍ OSOBY, HORNÍ HRANA SEDÁTKA VE VÝŠI 460 mm OD PODLAHY
- 2 - UMYVADLO PRO IMOBILNÍ OSOBY, HORNÍ HRANA UMYVADLA VE VÝŠI 800 mm OD PODLAHY
- 3 - PEVNÉ MADLO K WC DL. 900 mm, VE VÝŠCE 800 mm OD PODLAHY
- 4 - SKLOPNÉ MADLO K WC DL. 800 mm, VE VÝŠCE 800 mm OD PODLAHY
- 5 - SVISLÉ MADLO K UMYVADLU DL. 500 mm
- 6 - PEVNÉ MADLO K UMYVADLU DL. 600 mm, S MOŽNOSTÍ ZAVĚŠENÍ RUČNÍKU
- 7 - SKLOPNÉ ZRCADLO S OVLÁDACÍ PÁKOU, NAKLOPENÍ ZRCADLA NAD UMYVADLEM 10°

ZODP. PROJEKTANT:		ING. LADISLAV ZAHRADNÍČEK		<div>PODPIS</div> <div></div>	<div><div></div><div>Občanská 1116/18 710 00Ostrava - Slezská Ostrava</div><div>S.r.o.</div></div>	
VYPRACOVAL:		ING. MARKÉTA RYŠKOVÁ				
INVESTOR:		STATUTÁRNÍ MĚSTO KARVINÁ Fryštátská 72/1, 733 24 Karviná-Fryštát				
NÁZEV AKCE:					ČÁST: D.1.4. TPS-ZTI	FORMÁT: 210 x 297 mm
REKONSTRUKCE ODBORNÝCH UČEBEN ZŠ A MŠ PRAMENY V KARVINĚ					DATUM: LEDEN 2017	STUPEŇ: DPS
					MÍSTO STAVBY: KARVINÁ, PRAMENY 838 PARC.Č. 497/97, 497/98, K.Ú. RÁJ	
OBSAH VÝKRESU:				STAVEBNÍ OBJEKT:		ČÍSLO VÝKRESU: D.1.4.c).02
BEZBARIÉROVÉ SOCIÁLNÍ ZAŘÍZENÍ				SO 01		
				MĚŘÍTKO:		
				1:25		